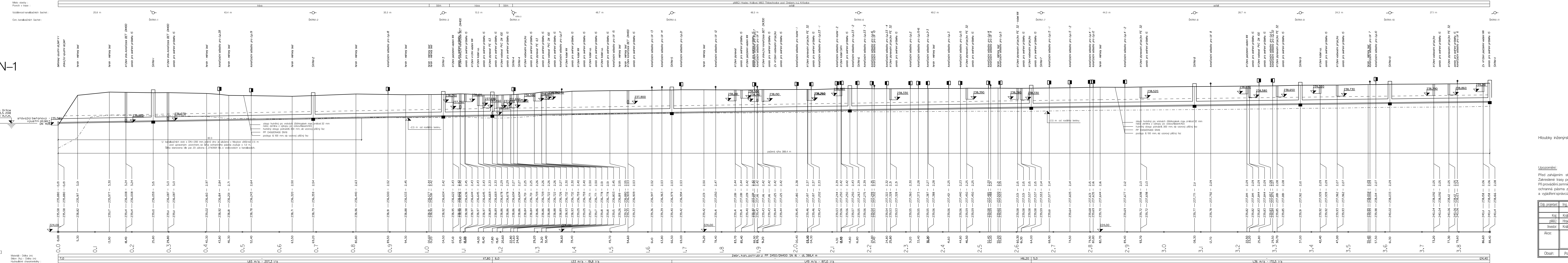


Podélný profil
Jednotná stoka KRN-1

M 1: 250 /100



Hloubky inženýrských sítí při křižení je nutno ověřit ručně kopanými sondami III

Upozornění:
Před zahájením stavebních prací je nutno vytyčit veškeré inženýrské sítě !
Zakreslené trasy podzemních sítí jsou pouze orientační !!!
Při provádění zemních prací je třeba dodržovat příslušné ČSN, respektovat ochranná pásma: zařízení dle zákonů č. 458/2000, 127/2005 a 274/2001 Sb.
a vyjádření správců inženýrských sítí.

Objekt:	KRN-1	Stupeň:	DPS
Obsah:	Podélný profil kanalizace - Jednotná stoka KRN-1	Číslo zak.	17.1067
		Číslo:	D.2.1